

# Naturschätze entspannt und umweltfreundlich erleben

---

Fahrtziel Natur 2014

---

Hotel, Bahnreise, Mobilität vor Ort

---

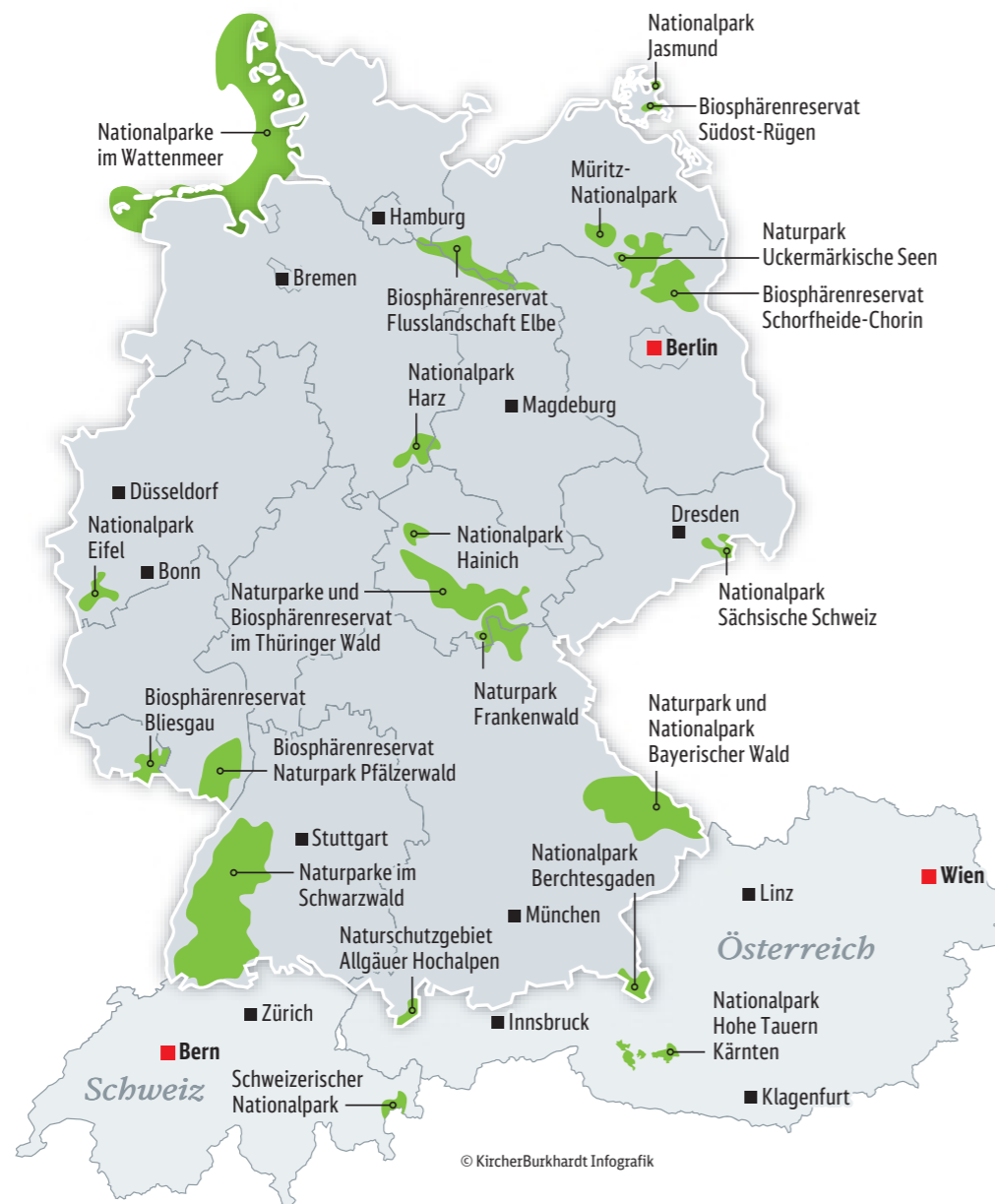
Übersichtskarte

---

Deutschland/Österreich/Schweiz

## Inhalt

03	Kooperation Fahrtziel Natur	18	Naturpark Uckermärkische Seen
04	Naturparke im Schwarzwald	19	Biosphärenreservat Schorfheide-Chorin
05	Nationalpark und Naturpark Bayerischer Wald	20	Nationalpark Hainich
06	Naturschutzgebiet Allgäuer Hochalpen	21	Nationalpark Eifel
07	Nationalpark Berchtesgaden	22	Nationalpark Jasmund
08	Nationalpark Harz	23	Biosphärenreservat Südost-Rügen
09	Nationalpark Sächsische Schweiz	24	Biosphärenreservat Naturpark Pfälzerwald
10	Nationalparke im Wattenmeer	25	Naturparke und Biosphärenreservat im Thüringer Wald
12	Biosphärenreservat Bliesgau	26	Müritz-Nationalpark
13	Naturpark Frankenwald	27	Biosphärenreservat Flusslandschaft Elbe
14	Schweizerischer Nationalpark	28	Natururlaub inklusive Bahnreise und Mobilität vor Ort
15	Nationalpark Hohe Tauern Kärnten	30	Partner der Kooperation Fahrtziel Natur
16	Klimafreundlich und bequem mit der Bahn unterwegs	31	Mitmachen und eine Naturreise gewinnen!



**Bahnreise mit  
100 Prozent  
Ökostrom  
bei allen  
Fahrtziel Natur  
Ameropa-Reisen  
zubuchbar**

**i** **Naturreiseangebote, Tipps,  
Infos und vieles mehr finden  
Sie unter  
[www.fahrtziel-natur.de](http://www.fahrtziel-natur.de)**

## Fahrtziel Natur

Die drei Umweltverbände BUND, NABU, VCD und die Deutsche Bahn empfehlen Ihnen in dieser Broschüre Reiseziele, die Sie ohne Auto entdecken können. Reisen Sie umweltfreundlich mit der Bahn in 21 atemberaubende Nationalparke, Naturparke und Biosphärenreservate vom Wattenmeer bis zum Alpenraum.

Attraktive Mobilitätskonzepte ermöglichen Ihnen auch am Urlaubsziel eine flexible und umweltfreundliche Fortbewegung. Zum Beispiel bieten Orte und Gemeinden in sechs Fahrtziel Natur-Gebieten die kostenlose Nutzung öffentlicher Verkehrsmittel bei Vorlage der Gästekarte.

Besonders engagierte Regionen, die mit dem Fahrtziel Natur-Award ausgezeichnet wurden, haben wir für Sie gekennzeichnet.

Lassen Sie sich inspirieren und leisten Sie Ihren ganz persönlichen Beitrag zur Förderung eines nachhaltigen Tourismus. So haben die Vielfalt der Landschaft und seltene Tier- und Pflanzenarten wie Steinadler, Luchs, Brockenanemone und Co eine Zukunft.

Aufgrund des engagierten Einsatzes für angewandten Klimaschutz und eine nachhaltige Tourismusedwicklung wurde die Kooperation Fahrtziel Natur 2013 als offizielles Projekt der UN-Dekade Biologische Vielfalt ausgezeichnet.

Die Auszeichnung wird an vorbildliche Projekte verliehen, die sich in nachahmenswerter Weise für die Erhaltung der biologischen Vielfalt einsetzen, indem sie sie schützen, nachhaltig nutzen oder ihren Wert vermitteln.





## Wilde Natur und echte Geschmacks- erlebnisse



**Gewinner  
des  
Fahrtziel Natur-  
Award 2009**

Ausgelobt von  
BUND, NABU,  
VCD und DB

## Mobil mit Igelbus und Waldbahn

**i** Ameropa-Reisen sind  
in DB Reisezentren,  
Reisebüros sowie online  
buchbar. Angebote und  
Tipps finden Sie unter  
[www.fahrtziel-natur.de](http://www.fahrtziel-natur.de)

## Naturparke im **Schwarzwald**

Der Schwarzwald, das höchste deutsche Mittelgebirge, ist geprägt durch den Wechsel von dichten Wäldern und ausgedehnten Wiesen- und Weideflächen – eine über Jahrhunderte gewachsene Kulturlandschaft. Eingebettet sind wertvolle Lebensräume wie Moore, Blockhalden, eiszeitliche Karseen und Bannwälder, die Heimat für viele Tier- und Pflanzenarten sind, darunter das Auerhuhn, der Charaktervogel des

Schwarzwalds. Gehen Sie in den Naturparks Schwarzwald Mitte/Nord und Südschwarzwald zu Fuß, mit dem Rad oder im Winter mit Schneeschuhen auf Entdeckungstour. Lassen Sie es sich auch schmecken: bei den Naturpark-Wirten, auf den Naturpark-Märkten und -Genuss-Messen, dem Brunch auf dem Bauernhof oder der Käseroute – regionaler Genuss wird hier großgeschrieben.



### Anreise leicht gemacht

Reisen Sie bequem und kostengünstig mit der Bahn. Sie erreichen mit ICE-, TGV- und IC-Zügen aus ganz Deutschland die Bahnhöfe Pforzheim, Karlsruhe, Baden-Baden, Offenburg und Freiburg (Breisgau) sowie Horb und Rottweil. Der IC „Schwarzwald“ fährt täglich von Hamburg und der IC „Bodensee“ am Wochenende aus dem Rhein-Ruhr-Raum direkt nach Karlsruhe, weiter über Hausach und Villingen (Schw.) nach Konstanz. Das Angebot wird durch zahlreiche Regionalzüge in den gesamten Schwarzwald ergänzt.



### Mobil vor Ort

Mit der KONUS-Gästekarte den Schwarzwald kostenlos mit Bus und Bahn erleben: In 139 Städten und Gemeinden erhalten Urlauber bei Übernachtung die KONUS-Gästekarte und können Busse und Bahnen der teilnehmenden Verkehrsverbünde sowie Straßenbahnen und Busse der Städte Freiburg und Karlsruhe nutzen.

Die günstige SchwarzwaldCard gilt an drei frei wählbaren Tagen innerhalb der Saison und bietet freien Eintritt bei zahlreichen Attraktionen.



### Ameropa-Reisen Bahnreise ab 55 Euro zubuchbar

**Hotel Hochkopfhäus  
zum Auerhahn\*\*\*S, Todtnau  
2 ÜF im DZ ab 84 Euro p.P.  
Buchungscode: 620250  
buchbar bis 31. Oktober**

„Vital erleben und gut erholen“ – unter diesem Motto steht Ihr Aufenthalt im familiär geführten Hotel Hochkopfhäus. Genießen Sie auf einer Höhe von 1.087 Metern den Blick über den Schwarzwald. Die KONUS-Gästekarte zur freien Nutzung von Bus und Bahn erhalten Sie bei Ihrer Anmeldung.



### Anreise leicht gemacht

Mit direkten ICE/IC-Verbindungen ab Dortmund via Köln und Frankfurt (Main) und der täglichen direkten ICE-Verbindung ab Hamburg via Hannover erreichen Sie bequem die wichtigen Knotenbahnhöfe Plattling und Passau. Ab Plattling geht es mit Zügen der Waldbahn im Stundentakt weiter Richtung Zwiesel, Bodenmais und Bayerisch Eisenstein sowie 2-stündlich nach Grafenau. Am Wochenende bestehen auch schnelle ICE-Direktverbindungen aus Berlin über Leipzig und Nürnberg nach Plattling und Passau sowie zurück.



### Mobil vor Ort

Mit GUTi – dem Gästeservice Umwelt-Ticket – sind Sie kostenlos z.B. mit der Waldbahn und den Igelbussen in einem Streckennetz von über 1.100 km unterwegs. So kommen Sie ganzjährig zu den wichtigsten Besuchereinrichtungen und Wanderzielen. Das gut verknüpfte Bus- und Bahnnetz ermöglicht problemlos Touren mit unterschiedlichem Start- und Zielpunkt. Derzeit erhalten Gäste in 15 Gemeinden GUTi. Es gilt als Fahrschein während des gesamten Aufenthaltes.



### Ameropa-Reisen Bahnreise ab 55 Euro zubuchbar

**Aparthotel Zwiesel\*\*, Zwiesel  
2 ÜF im Studio ab 54 Euro p.P.  
Buchungscode: 640940  
buchbar bis 31. Oktober**

Am Ortsrand der Glasstadt, direkt am ausgedehnten Wanderwege- und Loipennetz, liegt das bayerische Hotel. Zu jeder Jahreszeit gibt es hier einiges zu erleben. Bequem mobil und flexibel sind Sie mit GUTi, welches Ihnen freie Fahrt mit Bus und Bahn bietet.

## Unter den Schwingen des Steinadlers



**Gewinner des Fahrtziel Natur-Award 2010**

Ausgelobt von BUND, NABU, VCD und DB



## Hoch hinaus im Nationalpark Berchtesgaden

**i** Ameropa-Reisen sind in DB Reisezentren, Reisebüros sowie online buchbar. Angebote und Tipps finden Sie unter [www.fahrtziel-natur.de](http://www.fahrtziel-natur.de)

## Naturschutzgebiet **Allgäuer Hochalpen**

Die Allgäuer Hochalpen sind das südlichste und artenreichste Gebirge Deutschlands. Im Winter hüllt sich die einzigartige Landschaft in ihr weißes Kleid, im Frühjahr tosen gewaltige Wasserfälle und im Sommer verwandeln sich die Wiesen in ein farbenprächtiges Blütenmeer. Beobachten Sie, wie der Steinadler in luftigen Höhen kreist, die Murmeltiere auf den

Wiesen faulenz und sich die Wasseramseln in den Flussläufen tummeln. Einmalige Naturerlebnisse bieten die regelmäßigen Führungen, z. B. „Ins Reich des Steinadlers“. Für Erkundungen auf eigene Faust ist die Infostelle Giebelhütte im Hintersteiner Tal ein idealer Ausgangspunkt. Urige Hütten und Sennereien laden Sie zum „kulinarischen“ Erlebnis ein.

## Nationalpark **Berchtesgaden**

Groß und mächtig thront der Watzmann über dem Berchtesgadener Land. Neben dem Königssee birgt der einzige alpine Nationalpark Deutschlands weitere Naturschönheiten. Eine einzigartige Kulisse von steilen Felswänden, bewaldeten Berghängen und ausgedehnten Almwiesen begegnet Ihnen auf rund 260 km Wanderwegen und alpinen Steigen. Beobachten Sie, wie Gämse und Steinböcke die steilen

Hänge erklettern und Murmeltiere sich auf den Almflächen sonnen. Bestaunen Sie die Trollblumen und Alpenprachtneken, die die Landschaft mit Farbtupfern versehen. Das Informations- und Bildungszentrum „Haus der Berge“ verdeutlicht die Einzigartigkeit des Nationalparks mit spannenden Ausstellungen.



### Anreise leicht gemacht

Mit der Bahn kommen Sie bequem nach Kempten, Sonthofen und Oberstdorf. IC-Direktverbindungen nach Oberstdorf bestehen täglich aus NRW über Köln-Stuttgart mit dem IC „Allgäu“ und von Hamburg über Hannover-Würzburg mit dem IC „Nebelhorn“. Von Augsburg, Ulm und München erreicht man die Allgäuer Hochalpen über Kempten mit Nahverkehrszügen im sogenannten Allgäu-Schwaben-Takt. Vor Ort finden Sie ein ausgebautes Nahverkehrsnetz.



### Mobil vor Ort

Urlaub ohne Nebenkosten mit Bad Hindelang PLUS. Nutzen Sie freie Fahrten mit Bergbahnen und Bussen und erhalten Sie kostenfreien Eintritt u. a. ins Naturbad, in den Indoor-Spielplatz „Allgäulino“ und bei vielen Attraktionen mehr. Über 220 Gastgeber bieten diesen Freizeitspaß zum Nulltarif. In der Region ermöglicht Ihnen zudem die Allgäu-Walser-Card die günstige ÖPNV-Nutzung und ermäßigten Eintritt bei Freizeiteinrichtungen.



### Ameropa-Reisen Bahnreise ab 55 Euro zubuchbar

**Alpin Spa Panoramahotel Oberjoch\*\*\*\*S,  
Bad Hindelang/Oberjoch  
2 Ü/HP im DZ ab 256 Euro p.P.  
Buchungscode: 650480  
buchbar bis 31. Oktober**

Mit großzügigem Spa-Bereich empfängt Sie das Panoramahotel in einzigartiger Lage in Deutschlands höchstgelegenen Bergdorf. Zusätzlich erhalten Sie vom Hotel Tickets zur Nutzung von Bussen und Bergbahnen sowie diverse Eintritte und Ermäßigungen vor Ort.



### Anreise leicht gemacht

Reisen Sie entspannt mit dem Fernverkehr ab Frankfurt (Main), Münster (Westf) oder Saarbrücken bis Freilassing und von dort mit Regionalzügen nach Berchtesgaden. Einmal täglich bringt Sie der IC „Königssee“ aus Hamburg sogar direkt via Hannover, Kassel und München nach Berchtesgaden. Für die Anreise innerhalb Bayerns empfiehlt sich das Bayern-Ticket.



### Mobil vor Ort

Mit der Kur- und Gästekarte der Orte Berchtesgaden, Bischofswiesen, Marktschellenberg, Ramsau und Schönau am Königssee können Sie nahezu alle Linien des Regionalverkehrs Oberbayern kostenlos nutzen. Als Tagesgast steht Ihnen das Angebot „Marktbus“ zur Verfügung. Fahren Sie damit an einem Tag für einen Euro im Ortsbereich von Berchtesgaden.



### Ameropa-Reisen Bahnreise ab 55 Euro zubuchbar

**Bayern Vital\*\*\*\*, Bad Reichenhall  
2 ÜF im DZ ab 120 Euro p.P.  
Buchungscode: 612210  
buchbar bis 31. Oktober**

Erholung und Erlebnis – das finden Sie im Hotel Bayern Vital. Es befindet sich zentral in Bad Reichenhall direkt im Berchtesgadener Land. Mit der Gästekarte steht Ihnen der Stadtverkehr kostenfrei zur Verfügung. Auch der hauseigene Wellnessbereich heißt Sie herzlich willkommen.

## Die sagen- umwobene Bergwildnis



## Bizarre Felsen – wilde Schluchten

**i** Ameropa-Reisen sind in DB Reisezentren, Reisebüros sowie online buchbar. Angebote und Tipps finden Sie unter [www.fahrtziel-natur.de](http://www.fahrtziel-natur.de)

## Nationalpark Harz

Der sagenumwobene Nationalpark Harz ist eine der faszinierendsten Mittelgebirgslandschaften. Hier befindet sich ursprüngliche Wildnis – dichte Fichten- und Buchenwälder, artenreiche Moore, atemberaubende Klippen und klare Bäche. Im bundesländerübergreifenden Nationalpark sind seltene Tier- und Pflanzenarten geschützt. Bunt- und Schwarzspecht beleben den Wald, der Rothirsch durchquert

mit kontrollierendem Blick sein Revier und der Luchs streift auf leisen Pfoten durchs Gebiet. Auf Wandertouren oder auf dem Weg zur höchsten Erhebung, dem Brocken, laden Sie die Nationalpark-Waldgaststätten zum Verweilen ein. Auch das Nationalpark-Besucherzentrum TorfHaus und das Luchsgehege Rabenklippe erwarten Sie.



### Anreise leicht gemacht

Der IC „Kyffhäuser“ bringt Sie freitags direkt von Frankfurt (Main) nach Nordhausen in den Südharz. Über Nacht erreichen Sie mit City Night Line von Zürich aus Halle (Saale) oder von München den Fernverkehrsknoten Hannover. RE-Züge fahren von hier zu den Harzer Bahnhöfen Goslar, Bad Harzburg, Ilsenburg und Wernigerode. Goslar und Bad Harzburg sind von den ICE- und IC-Halten Braunschweig und Hildesheim stündlich erreichbar. Bad Lauterberg Barbis und Bad Sachsa stehen via Göttingen (ICE-Halt) als Tore in den Nationalpark zur Verfügung.



### Mobil vor Ort

Einfach das Auto stehen lassen und kostenlos mit dem ÖPNV den Harz entdecken: Das Harzer Urlaubs-Ticket (HATIX) ermöglicht bei Übernachtung, kostenlos alle Bus- und Straßenbahnlinien im Landkreis Harz zu nutzen. Mit regelmäßigen Busverbindungen erreichen Sie von Wernigerode über Ilsenburg und Drei-Annen-Hohne zahlreiche Ausflugspunkte. Neben dem HATIX bietet sich auch eine Fahrt zum Brocken mit den traditionsreichen Harzer Schmalspurbahnen an.



### Ameropa-Reisen Bahnreise ab 55 Euro zubuchbar

**Harzer Kultur- & Kongresshotel Wernigerode\*\*\*\*, Wernigerode 2 ÜF im DZ ab 98 Euro p.P. Buchungscod: 390500 buchbar bis 31. Oktober**

In der „Bunten Stadt am Harz“ in unmittelbarer Nähe der historischen Altstadt finden Sie pure Erholung. Genießen Sie die Nähe zu abwechslungsreichen Ausflugszielen. Mit dem HATIX reisen Sie kostenfrei mit dem öffentlichen Verkehr.



## Nationalpark Sächsische Schweiz

Die Anziehungskraft, die der Nationalpark Sächsische Schweiz schon auf die Maler der Romantik ausgeübt hat, ist bis heute ungebrochen. Schlanke Sandsteinnadeln, bizarre Felsriffe mit skurrilen Wetterkiefen und tief eingeschnittene Wildbäche locken Natur- und Wanderinteressierte in die Felsenwelt. Über 400 km ausgeschilderte Wanderwege und 50 km Radrouten ermöglichen beeindruckende Aussichten

und unvergessliche Erlebnisse. Nahtlos schließt sich der tschechische Nationalpark Böhmisches Schweiz an. Mit öffentlichen Verkehrsmitteln sind Wanderungen problemlos auch grenzüberschreitend zu organisieren. Der jährlich neu erscheinende Wanderfahrplan mit Übersichtskarten bietet eine gute Orientierung.



### Anreise leicht gemacht

Sie erreichen Dresden mit ICE-Zügen und den Nationalpark-Bahnhof Bad Schandau direkt mit EC/IC-Zügen. Auch City Night Line bringt Sie täglich von Zürich über Karlsruhe und Frankfurt (Main) Süd, aus dem Ruhrgebiet sowie von Flensburg/Hamburg bequem über Nacht direkt nach Bad Schandau. Die S-Bahn fährt von Dresden aus in folgende Orte im Schutzgebiet: Stadt Wehlen, Kurort Rathen, Königstein, Bad Schandau, Krippen, Schmilka-Hirschmühle und Schöna. Grenzüberschreitend verkehrt der „Elbe-Labe-Sprinter“ in den Nationalpark Böhmisches Schweiz.



### Mobil vor Ort

Bad Schandau präsentiert sich mit dem ersten und einzigen Nationalparkbahnhof Deutschlands. Reisen Sie bequem mit der Bahn an und steigen Sie um in den Bus, auf die Fähre oder direkt auf die vor Ort zu leihenden Fahrräder und Pedelecs. Die Tourismusinformation im Bahnhof informiert Sie über die Region und verkauft Ihnen Tickets. Die Wanderbusse bringen Sie in der Saison direkt zu den schönsten Ausflugszielen und Wandertouren. Ein tolles Erlebnis ist auch die Fahrt mit der historischen Kirnitzschtalbahn, Europas einziger Nationalparkstraßenbahn.



### Ameropa-Reisen Bahnreise ab 55 Euro zubuchbar

**Parkhotel Bad Schandau\*\*\*\*, Bad Schandau 2 ÜF im DZ ab 88 Euro p.P. Buchungscod: 662800 buchbar bis 31. Oktober**

Als Nationalpark-Partner fühlt sich das Hotel besonders dem Erhalt der Natur und der Umgebung verpflichtet. An der Elbpromenade gelegen, bietet es einen fantastischen Blick über die Region. Das Hotel leiht Ihnen gegen Gebühr Fahrräder aus. Auch geführte Wanderungen werden geboten.



## Meeresgrund trifft Horizont



## Mit der Bahn zum Vogelzug

**i** Ameropa-Reisen sind in DB Reisezentren, Reisebüros sowie online buchbar. Angebote und Tipps finden Sie unter [www.fahrtziel-natur.de](http://www.fahrtziel-natur.de)

## Nationalpark Schleswig-Holsteinisches Wattenmeer

Die durch die Gezeiten geprägte Landschaft des Nationalparks Schleswig-Holsteinisches Wattenmeer ist eine höchst eindrucksvolle Naturlandschaft. Das UNESCO-Weltnaturerbe ist Lebensraum für zahlreiche Naturschätze: Seehunde sonnen sich auf Sandbänken, manchmal taucht die Finne eines Schweinswals auf, der Austernfischer brütet ungestört im Frühjahr und der lila Strandflieger verwandelt die Salzwiesen

im Sommer in ein Blütenmeer. Verweilen Sie hier und entdecken Sie die einzigartige Insel- und Halligwelt, die naturnahen Strände, Salzwiesen und Deiche. Vielfältige Naturerlebnisangebote wie Wattwanderungen oder Info- und Erlebniseinrichtungen wie das Nationalpark-Zentrum Multimär Wattforum in Tönning geben Einblicke in das Leben im und am Watt.



### Anreise leicht gemacht

Durchgehende IC-Züge bringen Sie von Köln, Stuttgart, Frankfurt (Main), Berlin und Dresden über Hamburg nach Heide (Holst), Husum, Niebüll und Westerland auf Sylt. Über die Stadt Husum gelangen Sie nach Tönning und nach St. Peter-Ording sowie mit dem Bus zum Fähranleger nach Pellworm und über Niebüll nach Dagebüll Mole. Hier haben Sie Fähranschluss nach Amrum und Föhr. Die IC-Kurswagen Dresden-Berlin-Dagebüll Mole bieten Ihnen auch 1. Klasse-Komfort.



### Mobil vor Ort

Von Westerland aus bringen Sie die Busse auf Sylt in alle Orte der Insel. Familien-Tageskarten und 3-Tageskarten bieten Ihnen im Rahmen der Gültigkeit optimale Mobilität auf der Insel. Nutzen Sie auch das gut ausgebaute Radwegenetz für vielfältige Entdeckungstouren. Leichter geht es mit E-Bikes voran. Verleihe und Akku-Ladestationen finden Sie vor Ort. Spezielle Vorrichtungen machen den Fahrradtransport mit Bussen möglich.



### Ameropa-Reisen Bahnreise ab 55 Euro zubuchbar

**Dorfhof Sylt\*\*\*\*, Rantum/Sylt 2 ÜF im Appartement ab 174 Euro p.P.**  
**Buchungscode: 317590 buchbar bis 31. Oktober**

Das Dorfhof, nur 450 Meter vom Sandstrand entfernt, verspricht einen abwechslungsreichen Urlaub. Entdecken Sie das Watt: Neben einer Wattwanderung bietet sich ein Besuch im Erlebniszentrum Naturgewalten List/Sylt oder eine Schiffstour mit einer Nationalpark-Partner-Reederei an.



### Anreise leicht gemacht

Direkte IC-Züge aus NRW, Leipzig und Magdeburg oder mit einem Umstieg z. B. in Berlin und Frankfurt (Main) erreichen Norddeich Mole, es besteht Fähranschluss nach Norderney und Juist. In Emden-Außenhafen fahren direkte IC-Züge die Fähren nach Borkum an. Von Oldenburg (Oldb) geht es nach Wilhelmshaven oder über Sande-Harlesiel mit Bus und Fähre nach Wangerooge sowie über Esens (Ostfriesl.) nach Langeoog und Spiekeroog. Cuxhaven erreichen Sie über Bremen-Bremerhaven oder Hamburg-Harburg.



### Mobil vor Ort

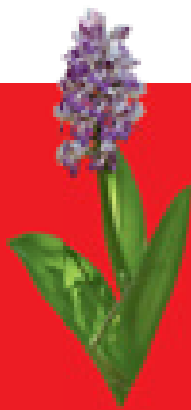
Mit dem Urlauberbus sind Sie auf der gesamten Ostfriesischen Halbinsel und im benachbarten Landkreis Ammerland ganzjährig mobil. Wer im Besitz einer Kur- oder Gästekarte ist, reist kostengünstig mit dem öffentlichen Personennahverkehr im Verkehrsverbund Ems-Jade (VEJ). Das Angebot gilt täglich ab 9 Uhr, ausgenommen sind der An- und Abreisetag.



### Ameropa-Reisen Bahnreise ab 55 Euro zubuchbar

**Hotel Fährhaus\*\*\*\*S, Norden-Norddeich 2 ÜF im DZ ab 150 Euro p.P.**  
**Buchungscode: 312140 buchbar bis 31. Oktober**

Leicht erhöht liegt das Hotel direkt am kleinen Hafen von Norddeich und bietet einen traumhaften Blick auf Kutter und Segelschiffe. Die Küste und die bekannte Seehundstation laden zu Entdeckungen ein. Der Urlauberbus bringt Sie zu weiteren Ausflugszielen in der Region.



## Orchideen- land und Savoir-vivre



Echt.Natur.Genuss.

**i** Ameropa-Reisen sind in DB Reisezentren, Reisebüros sowie online buchbar. Angebote und Tipps finden Sie unter [www.fahrtziel-natur.de](http://www.fahrtziel-natur.de)

## Biosphärenreservat **Bliesgau**

Im Südosten des Saarlandes befindet sich ein Kleinod, das Herzen von Naturliebhabern höherschlagen lässt. Der Bliesgau beeindruckt mit artenreichen Orchideenwiesen, Buchenwäldern, ausgedehnten Streuobstwiesen und einer eindrucksvollen Auenlandschaft. Die offene und sanft hügelige Landschaft im Süden wird durch den walddreichen und städtisch geprägten Norden mit kulturellen Sehenswürdigkeiten

ergänzt. Besinnlich durch den Bliesgau geht es auf dem Jakobsweg, aktiv auf einem der fünf Premium-Wanderwege oder auf dem gut ausgebauten Radwegenetz. Kanu-Touren sind auf dem namensgebenden Fluss, der Blies, möglich. Freunde der guten Küche bitten Bliesgau-Gastwirte mit hochwertigen regionalen Gerichten zu Tisch.



### Anreise leicht gemacht

Der Bliesgau ist mit ICE/TGV (Frankfurt–Paris) mit Halt in Saarbrücken Hbf mehrmals täglich zu erreichen. Ergänzt wird dies durch RE- und IC-Züge, die in Saarbrücken, in Homburg (Saar) und teilweise in St. Ingbert halten. Eine grenzüberschreitende RE-Linie verkehrt zwischen Strasbourg und Saarbrücken mit Halt in Saargemünd. Die S-Bahn Rhein-Neckar endet im Homburger Hbf. Regionalzüge und Stadtbahnen sorgen mit 13 Haltepunkten für eine gute Anbindung mindestens im Stundentakt. Im Saarland fährt der Regionalverkehr mit 100 Prozent Ökostrom.



### Mobil vor Ort

Mit der FreizeitCARD | CARTE Loisirs, die Sie für 24 Stunden, 3 oder 6 Tage erwerben, haben Sie Eintritt in über 200 Freizeit- und Kultureinrichtungen im Saarland, Lothringen, Luxemburg, Rheinland-Pfalz, Ostbelgien und der Wallonie. Nutzen Sie kostenfrei ab 9 Uhr alle öffentlichen Verkehrsmittel des Saarländischen Verkehrsverbundes (saarVV). Die Bahnanbindung wird durch Buslinien ergänzt. Die Linie 501 fährt täglich im Taktverkehr durch die Region. Die kostenfreie Radmitnahme ist ab 9 Uhr und am Wochenende ganztags möglich.



### Ameropa-Reisen Bahnreise ab 55 Euro zubuchbar

**Residenzhotel Annahof\*\*\*S,  
Blieskastel**  
**3 ÜF im DZ ab 147 Euro p.P.**  
**Buchungscode: 670010**  
**buchbar bis 31. Oktober**

Das historische Anwesen, direkt am malerischen Niederwüzbacher Weiher gelegen, verspricht einen erholsamen Aufenthalt. Hier, inmitten der Natur, residierte einst die Gräfin Marianne von der Leyen. Das Haus lädt zu vielfältigen Naturerkundungen zu Fuß oder mit dem Rad ein.



### Anreise leicht gemacht

Durchgehende ICE-Verbindungen bestehen z. B. aus Berlin, Leipzig, Nürnberg und München nach Lichtenfels und Saalfeld. Dort werden Regionalzuganschlüsse in den westlichen Teil des Frankenwaldes nach Kronach, Pressig-Rothkirchen oder Steinbach am Wald angeboten. Der östliche Frankenwald erschließt sich über den Bahnhof Hof, der z. B. aus Nürnberg sowie Dresden direkt angefahren wird. Ab Hof fahren Regionalzüge im Stundentakt über Naila nach Bad Steben.



### Mobil vor Ort

„Frankenwald-mobil“, ein weites Netz von Fahrradbus- und Bahnlinien, verbindet die wichtigsten touristischen Zentren. Seit 2013 gibt es vier weitere Linien, die das Verkehrsnetz bis ins Fichtelgebirge erweitern. Vom 1. Mai bis zum 3. Oktober kann man in den angeschlossenen Bussen und Bahnen die Fahrräder kostenlos transportieren. Vorteil für Genussradler: Die Höhenlagen lassen sich mühelos erklimmen und jeder kann das Panorama der Hochplateaus und die langen Abfahrten genießen.



### Ameropa-Reisen Bahnreise ab 55 Euro zubuchbar

**Aparthotel Frankenwald\*\*\*,  
Steinwiesen**  
**3 Ü/HP im DZ ab 117 Euro p.P.**  
**Buchungscode: 643520**  
**buchbar bis 31. Oktober**

Am grünen Ortsrand von Steinwiesen befindet sich das im typischen Frankenwald-Stil erbaute Aparthotel. Direkt vor der Tür erwarten Sie ausgedehnte Wälder und Täler, die Sie auf Rad- und Wandertouren entdecken können. In der Saison werden E-Bikes vom Hotel gegen Gebühr vermietet.



**100 Jahre  
echt wild!**



**Freiraum im  
Reich des  
Großglockners**



**Ameropa-Reisen sind in DB Reisezentren, Reisebüros sowie online buchbar. Angebote und Tipps finden Sie unter [www.fahrtziel-natur.de](http://www.fahrtziel-natur.de)**

## Schweizerischer Nationalpark

2014 feiert der älteste Nationalpark der Alpen seinen 100. Geburtstag. Seit der Gründung ist diese Gebirgslandschaft vollständig ihrer natürlichen Entwicklung überlassen. Daraus entstand eines der bedeutendsten „Freiluftlaboratorien“ für die wissenschaftliche Forschung. Pflanzen und Tiere fühlen sich in der geschützten Atmosphäre besonders wohl und auf den 80 km Wanderwegen stehen Gäste mitten im

Geschehen. Profitieren Sie von attraktiven Angeboten: Eine große Feier am 1. August, das Freilichtspektakel LAINA VIVA im Juli/August sowie die Jubiläumsausstellung im Nationalparkzentrum in Zernez sind neben vielfältigen Standardangeboten nur eine kleine Auswahl. Ideale Gelegenheit also, endlich in die Schweiz aufzubrechen.



### Anreise leicht gemacht

Täglich fahren über 35 ICE/EC/IC-Verbindungen direkt in die Schweiz: Sie fahren über Basel, Schaffhausen oder St. Margrethen nach Landquart. Ab dort geht es mit der Rhätischen Bahn in Richtung Nationalparkregion. Wo die Schienen aufhören, beginnt das Reich der Postautobusse. Atemberaubende Perspektiven bietet auch die Anreise von Österreich oder über Südtirol ab Bozen. Mit dem Europa-Spezial fahren Sie bereits ab 39 Euro p.P. (solange der Vorrat reicht, einfache Fahrt) – auf kurzen Strecken noch günstiger.



### Mobil vor Ort

Der graubündenPASS beinhaltet umweltfreundliche Mobilität und optimale Flexibilität. Sie können das Angebot für Fahrten mit Bus und Bahn für die Region um den Nationalpark (1 Zone) oder gleich für den gesamten Kanton Graubünden buchen. Mit dem Pass bringen Sie die Rhätische Bahn, die Postautos und weitere Bus- und Bahnunternehmen zu Ihren Ausflugszielen. Er ist erhältlich an den Bahnhöfen der Rhätischen Bahn oder im Postauto.



### Ameropa-Reisen Bahnreise ab 157 Euro buchbar

**Romantik Boutique  
Hotel GuardaVal\*\*\*\*, Scuol  
2 ÜF im DZ ab 196 Euro p.P.  
Buchungscodes: 072230  
buchbar 1.6. bis 1.11.**

Das Boutique-Hotel liegt im Zentrum von Scuol und verfügt über ein hervorragendes Gourmetrestaurant. Der Wellnessbereich mit Dampfbad und Sauna lädt zum Verweilen ein. Ebenso das Engadin Bad Scuol, hier ist der tägliche Eintritt inklusive.



### Anreise leicht gemacht

Aus Deutschland reisen Sie bequem mit IC/EC-Zügen über Salzburg nach Mallnitz-Oberveellach und Spittal-Millstättersee. Die Bahnhöfe sind z. B. von Frankfurt (Main), Stuttgart und München mehrmals täglich umsteigefrei zu erreichen. Mit dem Europa-Spezial reisen Sie bereits ab 39 Euro p.P. in der 2. Klasse (1. Klasse ab 69 Euro) nach Österreich. Auf kurzen Strecken sogar ab 19 Euro. Die Angebote sind erhältlich, solange der Vorrat reicht.



### Mobil vor Ort

Direkt ab dem IC/EC-Bahnhof Mallnitz-Oberveellach fährt Sie der Bahnhof-Shuttle zu Ihrer gebuchten Unterkunft. Vor Ort erreichen Sie im Sommer mit den Nationalpark-Wanderbussen kostengünstig, bequem und klimaschonend ausgewählte Ausflugs- und Wanderziele. Zudem ist das attraktive Exkursionsprogramm „Magische Momente“ mit den Nationalpark-Rangern und Bergführern optimal auf den Fahrplan des Wanderbusses abgestimmt.

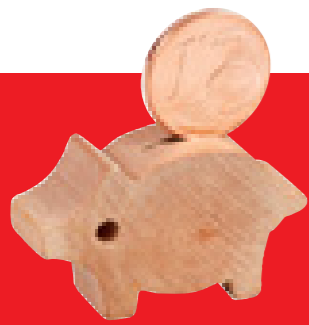


### Ameropa-Reisen Bahnreise ab 114 Euro buchbar

**Ferienhotel Alber\*\*\*, Mallnitz  
3 Ü/HP im DZ ab 150 Euro p.P.  
Buchungscodes: 421900  
buchbar 17.5. bis 5.10.**

Das traditionsreiche Berghotel im Dorfkern von Mallnitz ist „Europa Wanderhotel“ und berät Sie zu Ausflügen in die Umgebung. Bei Buchung der Bahnreise über Ameropa und einer Buchung ab sieben Nächten ist die Mobilitätskarte inklusive: Schonen Sie die Natur und nutzen Sie den ÖPNV.





Für Umweltbewusste ...



... und Sparfüchse

**i** Informationen  
 Weitere Informationen zu allen Themen finden Sie unter [www.fahrtziel-natur.de](http://www.fahrtziel-natur.de)

## Klimafreundlich mit der Bahn unterwegs

### € Die grünen Angebote der Deutschen Bahn

Seit April 2013 reisen BahnCard-Inhaber ganz automatisch im ICE und IC innerhalb Deutschlands mit Strom aus erneuerbaren Energien, die vorrangig durch Wasserkraft gewonnen werden. Auch alle anderen Reisenden können die Umwelt schützen und für einen Euro Aufpreis pro Fahrt ebenfalls mit 100 Prozent Ökostrom reisen.

### ☁ Traumhafte Naturjuwelen mit 100 % Ökostrom bereisen!

Das ist bereits seit 2010 bei ausgewählten Ameropa-Reisen in Fahrtziel Natur-Gebiete ohne Aufpreis möglich. Jetzt können Sie bei allen Ameropa-Reisen die Bahnreise mit 100 Prozent Ökostrom zusammen mit Ihrem Aufenthalt vor Ort buchen. Die klimafreundliche Hin- und Rückfahrt gibt es ab 55 Euro zum Ameropa-Bahnpreis. Ameropa-Reisen sind in DB Reisezentren, Reisebüros sowie online buchbar.

### 🌸 UmweltMobilCheck

Sie möchten wissen, wie umweltschonender es ist, mit der Bahn statt mit dem Auto oder dem Flugzeug zu reisen? Machen Sie den UmweltMobilCheck für Strecken in Deutschland und in weiten Teilen Europas. Geben Sie Ihre Reisedaten in die Reiseauskunft auf [www.bahn.de](http://www.bahn.de) ein und Sie erhalten Ihre Verbindung. Klicken Sie nach der Verbindungssuche auf die Schaltfläche „UmweltMobilCheck“. Unterhalb der Zugverbindung erscheint die Umweltbilanz der Verkehrsmittel. Übrigens: Mit den grünen Angeboten reisen Sie komplett CO<sub>2</sub>-frei im Fernverkehr.

### 🚆 Mit dem Nahverkehr unterwegs

Mit dem Schönes-Wochenende-Ticket deutschlandweit oder mit dem Länder-Ticket im jeweiligen Bundesland: Einen ganzen Tag lang reisen bis zu fünf Personen im Nahverkehr der Deutschen Bahn samstags oder sonntags günstig

und flexibel. Auch unter der Woche empfehlen sich die Länder-Tickets – dann ab 9 Uhr. Oder für bundesweite Fahrten das Quer-durchs-Land-Ticket, mit dem bis zu fünf Personen von Mo. bis Fr. ab 9 Uhr bis 3 Uhr des Folgetages beliebig viele Reisen in der 2. Klasse unternehmen können.

### 🚲 Natur erleben – natürlich mit dem Rad

Wer sein eigenes Rad nutzen will, kann auf die bequeme Fahrradmitnahme in zahlreichen IC/EC-Zügen zurückgreifen (Reservierungspflicht). Fast alle Nahverkehrszüge sind mit Mehrzweckabteilen für Radfahrer ausgerüstet. Auch der City Night Line bietet auf fast allen Linien eine Fahrradbeförderung an (Reservierungspflicht).

## Preiswert und bequem in die Natur

### i Reisen Sie unbeschwert ohne Gepäck

Ob Koffer oder Fahrräder, der Gepäckservice der Deutschen Bahn holt Ihr Reisegepäck direkt von der Haustür ab und bringt es sicher, schnell und kostengünstig an Ihr Reiseziel, auch in Österreich und der Schweiz. Ihren Gepäckservice buchen Sie in einer der DB-Verkaufsstellen oder bequem online.

### % BahnCard 25

Ein Jahr fahren und sparen. Sie erhalten 25 Prozent Rabatt auf den Normal- und Sparpreis. Die BahnCard für die 2. und 1. Klasse gibt es im Abonnement. Bei Reisen über 100 km im Fernverkehr ist das City-Ticket in 122 Städten im Nahverkehr am Start- und am Zielort inklusive.

### € Sparpreise

Damit sind Sie günstig unterwegs. Reisen Sie bequem ab 29 Euro in der 2. Klasse bzw. ab 39 Euro in der 1. Klasse durch ganz Deutschland. Auf kurzen Strecken bis 250 km in der 2. Klasse ab 19 Euro und jetzt neu in der 1. Klasse ab 29 Euro. Es besteht Zugbindung und 3 Tage Vorkaufsfrist. Die Angebote sind erhältlich, solange der Vorrat reicht.

### % Mit Gruppe&Spar günstig unterwegs

Mit Kollegen, Freunden oder Verwandten – in der Gruppe macht Reisen besonders viel Spaß! Jetzt können Sie Gruppenreisen ab sechs Personen bis zu einem Jahr im Voraus online planen. Mit der Preis- und Verfügbarkeitsanzeige für Gruppen können Sie nach Gruppe&Spar-Angeboten für Ihre gewünschte Gruppenreise suchen. Damit können Sie Ihre Fahrtkosten um bis zu 70 Prozent gegenüber dem Normalpreis senken.

**i** **Kinder kostenlos**  
 Kinder/Enkel unter 15 Jahren reisen in Begleitung ihrer Eltern/Großeltern in Deutschland im Nah- und Fernverkehr kostenlos mit. Sie müssen vor Fahrtantritt auf der Fahrkarte der Eltern/Großeltern eingetragen werden. Kinder unter 6 Jahren benötigen keine Fahrkarte. Das gilt übrigens auch für die grenzüberschreitende Reise in die Schweiz oder nach Österreich zum Normalpreis oder mit dem Europa-Spezial-Angebot.

**i** **Informationen**  
 erhalten Sie unter [www.bahn.de](http://www.bahn.de). Eine persönliche Beratung bieten die DB Reisezentren, Reisebüros mit DB-Lizenz und die DB Service-Nummer unter 0180 6 996633 (20 ct/Anruf aus dem Festnetz, Tarif bei Mobilfunk max. 60 ct/Anruf). Informationen zu allen Themen auch unter [www.fahrtziel-natur.de](http://www.fahrtziel-natur.de).

**Ausgezeichnet!  
Nachhaltige  
Tourismus-  
region**



**Facettenreiche  
Kultur-  
landschaft**

**i** Ameropa-Reisen sind in DB Reisezentren, Reisebüros sowie online buchbar. Angebote und Tipps finden Sie unter [www.fahrtziel-natur.de](http://www.fahrtziel-natur.de)

## Naturpark **Uckermärkische Seen**

Unberührte Natur im Nordosten Brandenburgs – dafür steht der Naturpark Uckermärkische Seen. Der Fischadler findet sich hier mit über 30 Brutpaaren in ungewöhnlicher Dichte. Auch Fischotter, Biber, Kranich und Weißstorch treffen Sie im Gebiet an. Die in der Eiszeit entstandene Landschaft wird umrahmt von den Städten Prenzlau, Fürstenberg, Zehdenick

und Templin. Natur- und Landschaftsführer eröffnen einen neuen Blick auf diese besondere Natur. Gehen Sie auf eigene Faust mit dem Esel, Rad oder Kanu auf Entdeckung. Romantische Wasserwege und Wälder laden Sie ein. Hinterlassen Sie keine Spuren auf Ihrer Reise und buchen Sie klimafreundliche Angebote in ökologisch ausgebauten Unterkünften.



### **Anreise leicht gemacht**

Aus ganz Deutschland reisen Sie bequem nach Berlin. Von dort aus erreichen Sie mit der Regionalbahn im Stundentakt Zehdenick und Templin und mit dem Regional-Express stündlich Fürstenberg (Havel). Direktverbindungen nach Prenzlau bestehen z. B. aus Frankfurt (Main), Halle (Saale) und Dresden mit einem IC sowie mit einem ICE aus München und Leipzig. Vom 12. April bis 19. Oktober wird freitags und samstags eine IC-Direktverbindung von Köln und Hannover angeboten.



### **Mobil vor Ort**

Quer durch die Region geht es mit dem UckermarkShuttle. An Wochenenden und Feiertagen verknüpft diese Buslinie Schwedt, Angermünde, Templin sowie Prenzlau und bringt Sie zu verschiedenen Rad-, Wander- und Wasserwegen. Ergänzt werden die Busse in der Saison mit Fahrradanhängern. Wer sein eigenes Rad nicht dabei hat, kann sich vor Ort E-Bikes ausleihen. In der Stadt Templin kann der Stadtverkehr mit einer gültigen Kurkarte (erhältlich bei der Touristinformation) kostenfrei genutzt werden.



### **Ameropa-Reisen Bahnreise ab 55 Euro zubuchbar**

**AHORN Seehotel Templin\*\*\*S,  
Templin  
2 Ü/HP im DZ ab 86 Euro p.P.  
Buchungscode: 667560  
buchbar bis 31. Oktober**

Mitten in der Natur, direkt am glasklaren Lübbensee, befindet sich das Seehotel mit eigenem Badestrand sowie einer Kanu- und Fahrradvermietung. In die unberührte Natur führen Sie verschiedene Wander- und Radtouren. Auch Templin hat mit der sanierten Altstadt einiges zu bieten.



### **Anreise leicht gemacht**

Das Biosphärenreservat ist mit IC/EC- bzw. RE-Zügen über Eberswalde, Angermünde und Prenzlau mindestens zweistündlich, teilweise auch im Stundentakt direkt erreichbar. Durchgehende ICE- bzw. IC-Verbindungen bestehen z. B. aus München, Frankfurt (Main), Dresden und Berlin sowie aus Stralsund und Greifswald. Vom 12. April bis 19. Oktober wird freitags und samstags eine schnelle IC-Direktverbindung von Köln und Hannover angeboten. Regionalzüge fahren ab Berlin im Taktverkehr z. B. auch nach Chorin, Fürstenberg (Havel), Zehdenick und Templin.



### **Mobil vor Ort**

Der Bahnhof Chorin, ca. 40 Minuten von Berlin entfernt, ist ein Vorbild für die Vernetzung von Mobilität und touristischen Angeboten. Leihen Sie sich direkt ein Fahrrad aus und starten Sie zu einer Tour in die Region. Die Touristinformation im Bahnhof informiert Sie über Sehenswürdigkeiten und Ausflugsziele. Von hier aus erreichen Sie das NABU-Informationszentrum Blumberger Mühle oder das Kloster Chorin. Ab Angermünde können Sie in der Saison mit dem BiberBus rund um den Wolletzsee und bis zum UNESCO-Weltnaturerbe Grumsin fahren.



### **Ameropa-Reisen Bahnreise ab 55 Euro zubuchbar**

**Haus Kroneneiche\*\*\*, Chorin  
3 Ü (o.V.) im Appartement  
ab 147 Euro pro Objekt  
Buchungscode: 667930  
buchbar bis 31. Oktober**

Unmittelbar am historischen Bahnhof Chorin erwarten Sie modernisierte und geräumige Ferienzimmer. Im Erdgeschoss befindet sich eine barrierefreie Wohnung. Ab vier Nächten ist der Verleih eines Tourenrades für einen Tag inklusive.



## Urwald mitten in Deutschland



## Wald, Wasser, Wildnis

**i** Ameropa-Reisen sind in DB Reisezentren, Reisebüros sowie online buchbar. Angebote und Tipps finden Sie unter [www.fahrtziel-natur.de](http://www.fahrtziel-natur.de)

## Nationalpark Hainich

Der Nationalpark Hainich, im Westen Thüringens gelegen, ist seit 2011 UNESCO-Weltnaturerbe. Er wird von einem Netz attraktiver Wanderwege durchzogen, darunter auch barrierefreie Erlebnispfade. Der imposante Baumkronenpfad führt Sie 500 Meter lang durch die Wipfel und bietet in 40 Metern Höhe einen fantastischen Blick über den „Urwald mitten in Deutschland“. Die Ausstellung „Entdecke die Geheimnisse

des Hainich“ im Nationalparkzentrum Thiemsburg eröffnet spannende Einblicke in den Nationalpark. Lohnenswert ist auch ein Besuch des Wildkatzenorfes Hütscheroda. Begeben Sie sich auf Streifzüge durch die naturbelassenen Wälder, lauschen Sie den Rufen vieler Vogelarten und entdecken Sie die Spuren der Wildkatze.



### Anreise leicht gemacht

Sie erreichen Eisenach etwa in jeder Stunde mit ICE- bzw. IC-Zügen aus Frankfurt (Main) und aus Dresden über Leipzig. Einzelne Direktverbindungen bestehen auch von Berlin, Halle (Saale) und Düsseldorf, Essen und Dortmund. Ideale Ausgangspunkte für einen Besuch im Nationalpark Hainich sind auch die Bahnhöfe Bad Langensalza und Mühlhausen. Mit modernen Regionalzügen werden beide Bahnhöfe aus Kassel und Göttingen im Zweistundentakt sowie aus Erfurt und Gotha mindestens einmal in der Stunde erreicht.



### Mobil vor Ort

Nutzen Sie das Welterbeticket, um die Region zu erkunden. Das Ticket (2 Tage gültig) umfasst die Busfahrt für zwei Tage zwischen Eisenach und Bad Langensalza sowie die Eintritte in das Wildkatzenorf Hütscheroda, auf den Baumkronenpfad und auf die Wartburg. Der „Wunderbare Wanderbus“ fährt täglich innerhalb der Saison. Fahrradverleihstationen an der Thiemsburg, in Weberstedt und Bad Langensalza ermöglichen, die Welterberegion auch mit dem Rad zu erkunden.



### Ameropa-Reisen Bahnreise ab 55 Euro zubuchbar

**Steigenberger Hotel  
Thüringer Hof\*\*\*\*, Eisenach**  
2 ÜF im DZ ab 110 Euro p.P.  
Buchungscode: 662820  
buchbar bis 30. Oktober

Das traditionsreiche Haus direkt im Zentrum der historischen Stadt Eisenach lässt den Aufenthalt zu einem wahren Natur- und Kultur-erlebnis werden. Einen Besuch auf der Wartburg, im Wildkatzenorf und am Baumkronenpfad dürfen Sie nicht versäumen.



### Anreise leicht gemacht

Von Köln, Bonn oder Trier kommend erreichen Sie mit Regionalzügen den Bahnhof Kall. Von hier fährt stündlich ein Nationalpark-Shuttle bis zum Besucher-Forum Vogelsang. Die Rurtalbahn bringt Sie von Düren (Anschluss an DB Aachen-Köln) bis zum Bahnhof Heimbach, dem Tor zum Nationalpark. Von Aachen aus gelangen Sie mit der Nationalpark-Linie direkt nach Gemünd.



### Mobil vor Ort

Mit den Nationalpark-Buslinien erreichen Sie Ausflugsziele wie den barrierefreien Naturerlebnisraum „Wilder Kermeter“ und bekommen Zugang zur einzigartigen Natur. Die Linien verkehren an Wochenenden und Feiertagen von März bis November. Zusätzlich werden saisonal an den Wochenenden und Feiertagen zwei Fahrradbusse zwischen Aachen und dem Nationalpark eingesetzt.

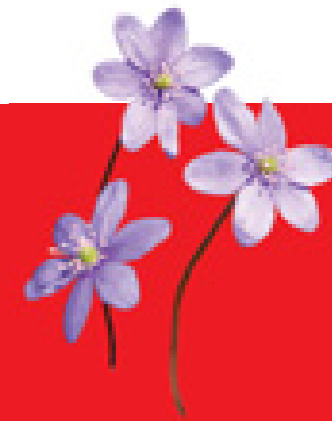


### Ameropa-Reisen Bahnreise ab 55 Euro zubuchbar

**CARAT Das Vitalhotel\*\*\*\*,  
Monschau**  
2 ÜF im DZ ab 90 Euro p.P.  
Buchungscode: 340020  
buchbar bis 31. Oktober

Inmitten von Monschau mit seiner einzigartigen historischen Altstadt liegt das Vitalhotel. In der Nähe der Wälder des Nationalparks ist dieser Ort ein idealer Ausgangspunkt für Wanderungen über den nahe gelegenen Wildnis-Trail sowie für Nordic-Walking- oder Fahrradtouren.

## Kreidefelsen und Buchenwälder



## Kultur, Landschaft, Meer und mehr

**i** Ameropa-Reisen sind in DB Reisezentren, Reisebüros sowie online buchbar. Angebote und Tipps finden Sie unter [www.fahrtziel-natur.de](http://www.fahrtziel-natur.de)

## Nationalpark **Jasmund**

Die weißen Kreidefelsen und das weite Meer – das sind die Besonderheiten des Nationalparks Jasmund, dem kleinsten Nationalpark in Deutschland. Seit 2011 gehören die urigen Buchenwälder auf den hoch aufragenden Kreidefelsen zum UNESCO-Welterbe. Sie beherbergen ein Stück unversehrteter Natur, und deren Schutz hat höchste Priorität. Das Nationalpark-Zentrum KÖNIGSSTUHL, direkt am gleich-

namigen Kreidefelsen gelegen, eröffnet Ihnen mit einer Erlebnisausstellung und auf dem Außengelände Einblicke in die Tier- und Pflanzenwelt des Nationalparks. Neugier und Spannung liefern das Multivisions-Kino, das Walderlebnissgelände und die audiogeführten „Zeitreisen“ – von der Entstehung der Kreide bis zum heutigen Nationalpark.



### Anreise leicht gemacht

Bergen auf Rügen und das Ostseebad Binz sind insbesondere am Wochenende in der Sommersaison direkt erreichbar mit IC-Zügen z. B. aus Berlin, Hamburg, Köln und Frankfurt (Main) sowie mit einem ICE aus München. Zudem bestehen ab Stralsund stündlich Verbindungen mit Regionalzügen nach Bergen auf Rügen und Sassnitz bzw. ins Ostseebad Binz. Vom 4. Juli bis zum 30. August fährt City Night Line jeweils am Freitagabend von Zürich über Freiburg (Breisgau), Karlsruhe, Frankfurt (Main) Süd direkt nach Bergen auf Rügen und Binz (Rückfahrt Sa.).



### Mobil vor Ort

Mit dem KönigsstuhlTicket einen Tag lang die Insel Rügen kostengünstig entdecken. Das Ticket kombiniert an einem Tag freie Fahrten in allen Bussen des Rügener Personennahverkehrs (RPNV) auf ganz Rügen und den Eintritt ins Nationalpark-Zentrum. In der Hauptsaison fahren die Busse ab dem Bahnhof Sassnitz halbstündlich bzw. stündlich sogar als Fahrradbus.



### Ameropa-Reisen Bahnreise ab 55 Euro zubuchbar

**Seehotel Binz-Therme Rügen\*\*\*\*S, Binz/Rügen**  
**2 ÜF im DZ ab 124 Euro p.P.**  
**Buchungscode: 698650**  
**buchbar bis 2. November**

Ruhe und Entspannung finden Sie hier das ganze Jahr. Nicht nur die großzügige Bade- und Saunalandschaft, sondern auch die Nähe zur Natur lassen Sie den Alltag vergessen. Das Hotel informiert Sie über Ausflüge und hält Tipps zu geführten Wander- und Radtouren bereit.



### Anreise leicht gemacht

Bergen auf Rügen und das Ostseebad Binz sind insbesondere am Wochenende in der Sommersaison direkt erreichbar mit IC-Zügen z. B. aus Berlin, Hamburg, Köln und Frankfurt (Main) sowie mit einem ICE aus München. Zudem bestehen ab Stralsund stündlich Verbindungen mit Regionalzügen nach Bergen auf Rügen und Sassnitz bzw. ins Ostseebad Binz. Vom 4. Juli bis zum 30. August fährt City Night Line jeweils am Freitagabend von Zürich über Freiburg (Breisgau), Karlsruhe, Frankfurt (Main) Süd direkt nach Bergen auf Rügen und Binz (Rückfahrt Sa.).



### Mobil vor Ort

Kostenlos mobil vor Ort in Baabe, Göhren und Sellin. Kurkarteneinhaber fahren innerhalb der drei Ostseebäder kostenfrei mit den Bussen des Rügener Personennahverkehrs. Nutzen Sie zudem das Kombiticket „Wasser & Dampf“ mit dem Ausflugsschiff „Sundevit“ und dem „Rasenden Roland“, einer dampfgetriebenen Schmalspurbahn. Die Touren mit dem „Rasenden Roland“ starten ab Göhren, Baabe, Putbus und Lauterbach. Die RADzfatz-Busse stehen im Sommer für den Radtransport zur Verfügung.



### Ameropa-Reisen Bahnreise ab 55 Euro zubuchbar

**Strandhotel Baabe\*\*\*\*S, Ostseebad Baabe/Rügen**  
**2 ÜF im DZ ab 78 Euro p.P.**  
**Buchungscode: 697660**  
**buchbar bis 31. Oktober**

Wenige Meter vom feinen Sandstrand entfernt befindet sich Ihr Urlaubsdomizil. Das Restaurant verwöhnt Sie mit einer Vielfalt an inseltypischer Gastronomie. Nutzen Sie auch die Busse, um in Baabe mobil zu sein. Diese stehen Ihnen mit der Gästekarte kostenfrei zur Verfügung.

## Zweiklang von Wald und Wein



## Wälder, Wiesen und Wanderlust

**i** Ameropa-Reisen sind in DB Reisezentren, Reisebüros sowie online buchbar. Angebote und Tipps finden Sie unter [www.fahrtziel-natur.de](http://www.fahrtziel-natur.de)

## Biosphärenreservat Naturpark **Pfälzerwald**

Burgruinen, idyllische Weindörfer, spektakuläre Sandsteinformationen und mächtige Traubeneichen charakterisieren das größte zusammenhängende Waldgebiet Deutschlands. Der Naturpark Pfälzerwald bildet zusammen mit den Nordvogesen ein grenzüberschreitendes Biosphärenreservat und gibt Luchs, Wildkatze sowie Wanderfalke und Eisvogel ein Zuhause. Die faszinierende Naturlandschaft ist nicht nur ein

Paradies für Wanderer und Kletterer, sondern hat auch kulinarisch einiges zu bieten. Zum Beispiel laden urige Hütten mit typischen Pfälzer Gerichten zur Rast ein. Im Haus der Nachhaltigkeit in Johanniskreuz befindet sich neben Ausstellungen zur Natur der Pfälzer Waldladen mit typischen Leckereien aus der Region zum Mitnehmen.



### Anreise leicht gemacht

Fernverkehrszüge bringen Sie nach Mannheim, Neustadt (Weinstr.), Kaiserslautern und Karlsruhe. Von dort bietet der Rheinland-Pfalz-Takt überwiegend halbstündlich einen Zugang zum Pfälzerwald. Die S-Bahn RheinNeckar führt mit den Linien aus dem Rhein-Neckar-Raum – z. B. von Neustadt (Weinstr.) bis nach Kaiserslautern – mitten durch den Naturpark. Weitere Regionalzüge bringen Sie direkt nach Landau (Pfalz), Bad Bergzabern, Hauenstein oder nach Deidesheim, Bad Dürkheim und Grünstadt.



### Mobil vor Ort

Mit Bus und Bahn sind Wander- oder Fahrradwege gut zu erreichen. Mit den Tages- oder Gruppentickets des VRN können Sie alle Nahverkehrslinien günstig nutzen. Zusätzlich zum Taktverkehr fahren an Sonn- und Feiertagen der Felsenlandexpress von Karlsruhe und der Bundenthaler von Mannheim Hbf und Neustadt (Weinstr.) ins Dahner Felsenland. Als Anruf-Sammel-Taxis (0631 366777) verkehren in der Saison der Luchsbus jeweils sonn- und feiertags, der Fuchs- und Gäsbockbus auch mittwochs von Kaiserslautern oder Neustadt (Weinstr.) nach Johanniskreuz.



### Ameropa-Reisen Bahnreise ab 55 Euro zubuchbar

**Kurpark-Hotel\*\*\*\*,  
Bad Dürkheim  
2 ÜF im DZ ab 112 Euro p.P.  
Buchungscodes: AB1400  
buchbar bis 31. Oktober**

Das attraktive Hotel liegt direkt am Kurpark im Herzen der Stadt Bad Dürkheim. Das Staatsbad an der Deutschen Weinstraße ist ein idealer Ausgangsort, um die Umgebung zu Fuß oder mit dem Rad zu entdecken. Das Hotel vermietet E-Bikes und Fahrräder gegen Gebühr.



### Anreise leicht gemacht

Mit ICE- und IC-Zügen kommen Sie bequem aus ganz Deutschland über Eisenach, Gotha, Erfurt, Saalfeld und Würzburg in die Region. Mit der Süd-Thüringen-Bahn erreichen Sie u. a. Schmalkalden, Sonneberg und Neuhaus am Rennweg im Naturpark Thüringer Wald. Der Mainfranken-Thüringen-Express verkehrt zwischen Würzburg und Erfurt. Die Erfurter Bahn bringt Sie von Erfurt nach Ilmenau. Weiter geht's dann mit dem Rennsteigbus.



### Mobil vor Ort

Mit den Rennsteigbussen erreichen Sie im UNESCO-Biosphärenreservat zahlreiche Ausflugsziele in der Region zwischen Oberhof, Ilmenau, Masserberg und Suhl. Ob im Sommer zum Wandern oder im Winter zum Schneeschuhwandern, die Rennsteigbusse begleiten Sie ein Stück des Weges bequem und umweltfreundlich.

Ein besonderes Erlebnis ist auch eine Fahrt mit der Oberweißbacher Bergbahn, die im Sommer sogar als Cabrio verkehrt.



### Ameropa-Reisen Bahnreise ab 55 Euro zubuchbar

**TREFF Hotel Panorama\*\*\*,  
Oberhof  
2 Ü/HP im DZ ab 98 Euro p.P.  
Buchungscodes: 663060  
buchbar bis 31. Oktober**

Einen Erlebnisurlaub verspricht ein Aufenthalt direkt am Rennsteig. Für Ausflüge nutzen Sie die Oberhof All Inclusive Card, die Sie als Gast bei der Anmeldung erhalten. Neben zahlreichen Vergünstigungen ist die kostenlose Nutzung mehrerer Buslinien im Stadtgebiet enthalten.

## Land der tausend Seen



## Flusslandschaft am Grünen Band

 Reiseangebote und Tipps finden Sie unter [www.fahrtziel-natur.de](http://www.fahrtziel-natur.de)

## Müritz-Nationalpark

Die Stille und Weite der zahlreichen Seen im Müritz-Nationalpark machen dieses Gebiet so einzigartig. Aber nicht nur die malerischen Seen, sondern auch die ausgedehnten Kiefernwälder, die mystischen Moore und die Buchenwälder um Serrahn als UNESCO-Weltnaturerbe führen Naturliebhaber in diese Region. Seit dieses Gebiet 1990 unter besonderen Schutz gestellt wurde, hat eine Vielzahl von Vogelarten hier

ihre Heimat gefunden. An keinem anderen Ort in Deutschland brüten so viele Seeadler, Fischadler und Kraniche wie an der Mecklenburgischen Seenplatte. Ein weites Netz von Wander- und Radwegen führt durch die Landschaft. Die Nationalpark-Informationen erfreuen sich mit ihren Ausstellungen großer Beliebtheit.



### Anreise leicht gemacht

Waren (Müritz) und Neustrelitz sind als wichtige Eingangstore zum Müritz-Nationalpark mit stündlichen Nahverkehrsverbindungen von Berlin sowie einem ICE aus München via Halle (Saale) und Berlin erreichbar. Vom 29. März bis 13. September fährt jeden Samstag ein Eurocity-Zug aus Prag, Dresden und Berlin mit Halt in Neustrelitz und Waren (Müritz) nach Rostock/Warnemünde. Mit Regionalzügen gelangen Sie im Stundentakt von Stralsund nach Neustrelitz und von Rostock im Zweistundentakt nach Waren (Müritz) sowie Neustrelitz.



### Mobil vor Ort

Mit dem Müritz-Nationalpark-Ticket geht es für Sie durch die Region. Das Tagesticket für die Müritz-Nationalpark-Linie kostet 9 Euro. Die Busse verkehren täglich von Mai bis Oktober zwischen Waren (Müritz), Boek und dem Bolter Kanal im Stundentakt und sind aufeinander abgestimmt. Die Fahrradmitnahme ist kostenlos. In Kombination mit einer Schifffahrt über die Müritz kostet das Ticket 18 Euro.



### Ameropa-Reisen Bahnreise ab 55 Euro zubuchbar

**Dorfhof Fleesensee\*\*\*\*,  
Göhren-Lebbin  
2 ÜF im Appartement  
ab 120 Euro p.P.  
Buchungscod: 690200  
buchbar bis 31. Oktober**

Die Ferienanlage ist ein idealer Ausgangspunkt für einen Natur- und Aktivurlaub. Die Lage inmitten der Mecklenburgischen Seenplatte lädt Sie ein, die reizvolle Umgebung zu entdecken. Auch kulinarisch können Sie einiges erwarten – überwiegend werden hier regionale Produkte verwendet.



### Anreise leicht gemacht

Über drei Bahnhöfe gelangen Sie bequem ins Herz des Biosphärenreservats. Über die Fernverkehrsknoten Hamburg oder Schwerin reisen Sie am besten mit dem Regional-Express über Boizenburg (Elbe) an. Vom Fernverkehrshalt Lüneburg kommend führt die Regionalbahn nach Hitzacker (Elbe). Wer über Berlin anreist, nutzt den ICE/EC/IC auf der Strecke Hamburg–Berlin–Leipzig bzw. Dresden oder die ODEG, die stündlich nach Wittenberge fährt.



### Mobil vor Ort

Die Bahnhöfe Boizenburg, Wittenberge und Hitzacker liegen direkt an der Elbe und somit am beliebtesten Elberadweg. Für Erkundungstouren bietet sich hier in erster Linie das Fahrrad an. Zahlreiche Angebote für Radeln ohne Gepäck und Fahrradverleihe, darunter auch E-Bikes, finden Sie vor Ort. Nach einer gelungenen Radtour bringen Sie private Kleinbus-Anbieter oder ein Fahrradtaxi zurück zu Ihrer Unterkunft.



### BUND-Reisen: Neu: Familienerlebnisangebot

**„Auf Entdeckertour am großen Strom“ Burg Lenzen, Lenzen 7 Ü/HP im DZ ab 720 Euro pro Erwachsener, ab 420 Euro pro Kind  
Reisezeitraum: 26.7. bis 2.8.**

Die Burg Lenzen erhebt sich malerisch über die Elbtalau und beherbergt neben dem Hotel eine Ausstellung zur Natur und Kultur an der Elbe. Entdecken Sie aktiv mit anderen Familien die Region. Buchung unter [www.fahrtziel-natur.de/bund-reisen](http://www.fahrtziel-natur.de/bund-reisen)



**Im Urlaub  
kostenlos mobil  
mit Bus und  
Bahn!**



## Natururlaub inklusive Bahnreise und Mobilität vor Ort

Erleben Sie faszinierende Naturlandschaften! Bahnreise, Übernachtung und Mobilität vor Ort – all das beinhalten die Ameropa-Reisen auf dieser Seite. In den Hotels erhalten Sie die Kur- oder Gästekarte, mit der Sie öffentliche Verkehrsmittel

kostenfrei nutzen können. Die umweltfreundliche Bahnreise mit 100 Prozent Ökostrom ist bereits inkludiert.

Alle Angebote sind bis 31. Oktober buchbar.

**Tipp: Kostenlose Mobilität auf Gästekarte bieten 139 Städte und Gemeinden im Schwarzwald, 15 Gemeinden im Bayerischen Wald, fünf Orte im Berchtesgadener Land, auf Rügen die Osteseebäder Baabe, Göhren und Sellin, Bad Hindelang im Allgäu sowie der gesamte Landkreis Harz.**



**Ameropa-Reisen sind in DB Reisezentren, Reisebüros sowie online buchbar. Angebote und Tipps finden Sie unter [www.fahrtziel-natur.de](http://www.fahrtziel-natur.de)**

### Naturparke im Schwarzwald

**Hotel Valsana am Kurpark\*\*\*\*, Bad Wildbad**  
2 ÜF im DZ inkl. Transfer, Bahnreise (2. Klasse)\* und Mobilität vor Ort auf Gästekarte **ab 155 Euro p.P.**  
Buchungscode: 620572

Einen Blick auf den idyllischen Kurpark von Bad Wildbad genießen Sie im Hotel von jedem Zimmer. Für Ihre Ausflüge erhalten Sie vom Gastgeber die KONUS-Gästekarte, mit der Sie freie Fahrt mit dem ÖPNV in der gesamten Region haben. Auch zahlreiche Wanderwege laden zur Entdeckung ein.

### Naturparke im Schwarzwald

**Hotel Berlins KroneLamm\*\*\*\*, Bad Teinach**  
2 ÜF im DZ inkl. Transfer, Bahnreise (2. Klasse)\* und Mobilität vor Ort auf Gästekarte **ab 193 Euro p.P.**  
Buchungscode: 620592

Eingebettet in die naturnahe Umgebung steht das Haus für Genuss und Entspannung. Nutzen Sie die KONUS-Gästekarte für freie Fahrt mit dem ÖPNV und unternehmen Sie Wanderausflüge in die malerische Landschaft.

### Nationalpark Harz

**Waldhotel am Ilsestein\*\*\*, Ilseburg**  
2 ÜF im DZ inkl. Transfer, Bahnreise (2. Klasse)\* und Mobilität vor Ort auf Kurkarte **ab 127 Euro p.P.**  
Buchungscode: 390450

Direkt am Nationalpark und am Wanderweg zum aufragenden Brocken begrüßt Sie das familiengeführte Waldhotel. Nutzen Sie kostenfrei HATIX für Ihre Ausflüge mit dem ÖPNV oder begeben Sie die zahlreichen Wanderwege.

### Nationalpark und Naturpark Bayerischer Wald

**Ferienhotel Eibl-Brunner\*\*\*\*, Frauenau**  
2 ÜF im DZ inkl. Transfer, Bahnreise (2. Klasse)\* und Mobilität vor Ort auf Gästekarte **ab 177 Euro p.P.**  
Buchungscode: 640395

Direkt am Nationalpark im bekannten Glasmacherort liegt das traditionsreiche und zugleich moderne Haus mit großzügigem Wellnessbereich. Ein idealer Ausgangsort, um die Natur direkt zu erkunden oder mit GUTi kostenfrei mit Bus und Bahn zu weiteren Ausflugszielen zu fahren.

### Nationalpark Berchtesgaden

**Alpenhotel Kronprinz\*\*\*\*, Berchtesgaden**  
2 ÜF im DZ inkl. Bahnreise (2. Klasse)\* und Mobilität vor Ort auf Gästekarte **ab 145 Euro p.P.**  
Buchungscode: 612055

Genießen Sie einen Urlaub in einzigartiger Lage am Fuße des Watzmanns mit spektakulärem Panoramablick. Mit der Kur- und Gästekarte sind Sie vor Ort kostenlos mobil und können sich bequem auf Entdeckungstour zu Naturwundern oder anderen Ausflugszielen wie dem Königssee begeben.

### Biosphärenreservat Südost-Rügen

**Kur- und Wellness Hotel Mönchgut\*\*\*\*S, Göhren**  
2 ÜF im DZ inkl. Transfer, Bahnreise (2. Klasse)\* und Mobilität vor Ort auf Kurkarte, 1 x Rügener Heilkreidepackung (ca. 30 Min.) **ab 174 Euro p.P.**  
Buchungscode: AC6950

Entspannen Sie mit Blick auf das Meer im 4-Sterne-Wellness-Hotel. Von hier aus gelangen Sie auf die Waldpromenade, die Ausgangspunkt für Wanderungen auf der Insel ist. Mit Ihrer Kurkarte fahren Sie kostenlos mit den Bussen zwischen den anliegenden Ostseebädern Sellin und Baabe.

\*Die angegebenen Preise gelten bei Besitz einer BahnCard für Entfernungen bis 400 km, bei Strecken von 401 bis 600 km gilt ein Aufschlag von 44 Euro, ab 601 km von 72 Euro pro Person. Ohne BahnCard kosten die Pakete jeweils 20 Euro pro Person mehr.



## Starke Partner für einen umwelt- freundlichen Tourismus



### Kontakt

Fahrtziel Natur  
c/o DB Vertrieb GmbH  
Stephensonstraße 1  
60326 Frankfurt/Main  
E-Mail: fahrtziel-natur@bahn.de  
www.fahrtziel-natur.de  
VP 00914

Stand: Dezember 2013  
Änderungen vorbehalten,  
Angaben ohne Gewähr.

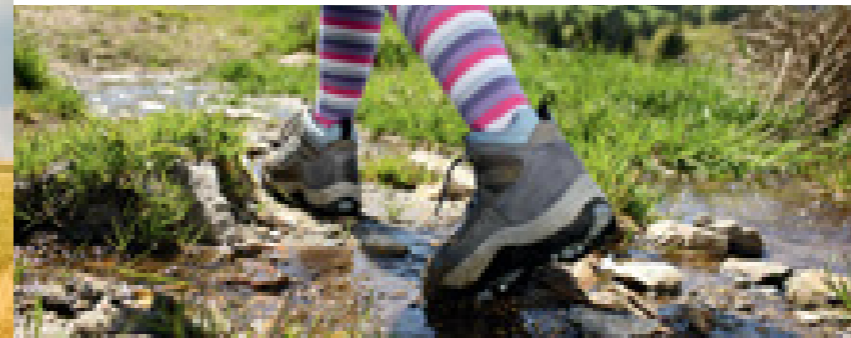
### Herausgeber

DB Mobility Logistics AG  
Marketingkommunikation (GMK)  
Frankenallee 2-4  
60327 Frankfurt am Main

Ein guter Zug für die Umwelt:  
Diese Broschüre ist auf 100%  
recyceltem Papier gedruckt mit  
der Zertifizierung „Blauer Engel“.

### Fotos

Titelseite: Kappest/Uckermark (tmu GmbH); S. 2 KircherBurkhardt Infografik; S. 3 Deutsche Bahn AG, Bad Hindelang; S. 5 Karl Klostermann; S. 6 Werth/LBV; S. 7 Nationalpark Berchtesgaden; S. 8 Harzer Tourismusverband – B. Dörge, Nationalpark Harz; S. 9 Nationalpark Sächsische Schweiz; S. 10 M. Stock/LKN-SH; S. 12 Günter Maier, Fotogruppe der Naturfreunde Saarland; S. 13 Frankenwald Tourismus; S. 14 Hans Lozza – Nationalpark; S. 15 Nationalparkregion Dapra; S. 16 sassel77/fotolia.de, Deutsche Bahn AG; S. 17 Deutsche Bahn AG; S. 18 Hurltierre/Uckermark (tmu GmbH); S. 19 Kappest/Uckermark (tmu GmbH), Richter/Archiv des Biosphärenreservates; S. 20 Rüdiger Biehl; S. 21 Annette Simantke; S. 22 Nationalpark-Zentrum KÖNIGS-STUHL; S. 23 Biosphärenreservat/St. Woidig; S. 24 Haltner/Pfalz Touristik; S. 25 Matthias Hellner, Brita Graumann; S. 26 TMV-Steindorf-Sabath; S. 27 Christian Damm; S. 28 Hans-Dieter Budde; S. 29 Deutsche Bahn AG; S. 30 clarusvisus/fotolia.de; S. 31 silram/fotolia.de



### BUND

Der BUND setzt sich seit über 30 Jahren für den Natur- und Umweltschutz ein. Viele Menschen unterstützen diese Arbeit und machen den BUND zu einem der größten Umweltverbände Deutschlands – mit rund 500.000 Mitgliedern und Unterstützern. Der BUND setzt sich für eine konsequente ökologische Politik ein – zum Beispiel für mehr Klimaschutz, für den Schutz von Wäldern und Flüssen, für die Reduzierung von giftigen Chemikalien im Alltag und eine ökologische Verkehrspolitik. Vor Ort engagieren sich viele BUND-Mitglieder in mehr als 2.000 Orts- und Kreisgruppen für den Schutz der Natur – etwa indem sie Streuobstwiesen pflegen, Bäche renaturieren oder für das Überleben gefährdeter Tiere sorgen.

### Bund für Umwelt und Naturschutz Deutschland (BUND) e.V.

Ansprechpartner  
Dr. Norbert Franck  
norbert.franck@bund.net  
www.bund.net  
Am Köllnischen Park 1  
10179 Berlin  
Telefon: 030 275864-0

### NABU

Mit über 520.000 Mitgliedern und Förderern ist der NABU mit seinem Partner in Bayern, dem Landesbund für Vogelschutz, einer der großen Umweltverbände in Deutschland. Seit über hundert Jahren engagieren sich Naturfreunde in mehr als 2.000 Gruppen bundesweit für Mensch und Natur. Von Naturschutzangeboten für Kinder über Landschaftspflege und Artenschutz bis hin zu Stellungnahmen zu naturschutzrelevanten Eingriffen und politischer Lobbyarbeit setzt sich der NABU für eine intakte und lebenswerte Umwelt ein.

### Naturschutzbund Deutschland e.V. (NABU)

Ansprechpartnerin  
Angelika Richter  
angelika.richter@NABU.de  
www.NABU.de  
Charitéstraße 3  
10117 Berlin  
Telefon: 030 284984-0

### VCD

Ein gutes Bus- und Bahnangebot, mehr Platz für Fahrräder, spritsparende Autos, mehr Sicherheit für Kinder: So sieht nachhaltige Mobilität für den ökologischen Verkehrsclub VCD aus. Um diese Vision zu verwirklichen, wurde der VCD 1986 gegründet. Seitdem haben umweltbewusste Menschen eine Alternative zu herkömmlichen Automobilclubs und die Verkehrspolitik ein ökologisches Korrektiv. Der VCD begleitet politische Entscheidungsprozesse, berät umweltbewusste mobile Menschen und vertritt ihre Interessen. Er arbeitet als unabhängige Organisation für eine Mobilität, die unsere Gesundheit, das Klima und die Umwelt schont. Derzeit unterstützen 60.000 Menschen den VCD.

### Verkehrsclub Deutschland e.V. (VCD)

Ansprechpartnerin  
Nicole Knaup  
nicole.knaup@vcd.org  
www.vcd.org  
Rudi-Dutschke-Straße 9  
10969 Berlin  
Telefon: 030 280351-0

### Deutsche Bahn

Als internationaler Anbieter von Mobilität und Logistik und einer der größten Arbeitgeber Deutschlands trägt der DB-Konzern eine besondere Verantwortung für Kunden, Mitarbeiter, Umwelt und Gesellschaft. Um dieser Verantwortung gerecht zu werden, hat die DB im Rahmen der Strategie „DB2020“ ihren Unternehmenserfolg auf ein noch breiteres Fundament gestellt. Damit stellt sich das Unternehmen für die heutigen und für zukünftige Herausforderungen auf. Das erfordert einen Ansatz, der zugleich wirtschaftliches Handeln (ökonomisch), eine hohe Akzeptanz als Arbeitgeber (sozial) sowie einen umweltschonenden Umgang mit Ressourcen (ökologisch) in Einklang bringt. Ausgehend von der Vision „Wir werden das weltweit führende Mobilitäts- und Logistikunternehmen“ hat sich die DB daher in den drei Nachhaltigkeitsdimensionen folgende Ziele gesetzt: Profitabler Marktführer, Top-Arbeitgeber und Umwelt-Vorreiter.

### Deutsche Bahn/DB Vertrieb GmbH

Ansprechpartnerin  
Dr. Kathrin Bürglen  
kathrin.buerglen@deutschebahn.com  
www.bahn.de  
Stephensonstraße 1  
60326 Frankfurt am Main  
Telefon: 069 265-6663

Sagen Sie uns **Ihre Meinung** und gewinnen Sie eine Reise

Uns interessiert Ihre Meinung zu unseren Reiseangeboten in die Fahrtziel Natur-Gebiete. Beantworten Sie bitte dazu die Fragen auf der Gewinnspielkarte.

Als Dankeschön fürs Mitmachen verlosen wir unter allen Teilnehmern eine Fahrtziel Natur-Reise inklusive Bahnreise in der 2. Klasse.

**Viel Glück wünscht Ihnen das Fahrtziel Natur-Team.**

Gewinnen kann Jeder, der die Fragen auf der Teilnahmekarte beantwortet und die Karte ausgefüllt an uns schickt – per Post oder Fax (069 265-51687). Sie können auch im Internet unter [www.fahrtziel-natur.de/gewinnspiel-qr](http://www.fahrtziel-natur.de/gewinnspiel-qr) teilnehmen. Scannen Sie einfach den QR-Code ein.



## Teilnahmekarte

Haben Sie innerhalb der letzten zwei Jahre eine Region besucht, die Gästen die kostenlose Nutzung von Bus und Bahn vor Ort anbietet?

Ja, welche: \_\_\_\_\_  Nein

Welches (Haupt-)Verkehrsmittel haben Sie bei Ihrer letzten Urlaubsreise genutzt?

Zug  Bus  Bahn  Flugzeug

Ist ein Angebot von Bus und Bahn vor Ort für Sie ein Grund, mit öffentlichen Verkehrsmitteln anzureisen?

Ja  Nein

Teilnahmeschluss ist der 30. November 2014. Die Auswertung der Fragen erfolgt anonym. Ihre personenbezogenen Daten werden zur Abwicklung des Gewinnspiels und bei entsprechender Einwilligung für die Zusendung von Informationen durch die DB Vertrieb GmbH und die Kooperationspartner verwendet. Eine Barauszahlung des Gewinns oder eines möglichen Restbetrages ist nicht möglich. Die Gewinner werden schriftlich benachrichtigt. Mitarbeiter der Bahn dürfen nicht teilnehmen. Der Rechtsweg ist ausgeschlossen.

© „Fahrtziel Natur“ ist eine registrierte Marke der DB AG.







**Ihre Kontaktdaten**

\_\_\_\_\_  
Vorname

\_\_\_\_\_  
Name

\_\_\_\_\_  
Straße, Hausnummer

\_\_\_\_\_  
PLZ, Ort

\_\_\_\_\_  
E-Mail-Adresse

**Ja**, ich möchte den kostenlosen Newsletter von Fahrtziel Natur abonnieren und Informationen der Umweltverbände zugesendet bekommen.

\_\_\_\_\_  
Datum, Unterschrift

Bitte  
ausreichend  
frankieren

Fahrtziel Natur  
c/o DB Vertrieb GmbH  
Stephensonstraße 1

60326 Frankfurt am Main